

経済的かつ的確な設備管理の為に劣化診断が必要です。

突然の漏水、排水の溢れ、逆流、冷暖房が効かないなど、設備のトラブルにお困りでは？こういったトラブルには決まって何らかの原因があるものです。配管の劣化、詰まり、設備の老朽化、能力不足などなど・・・。

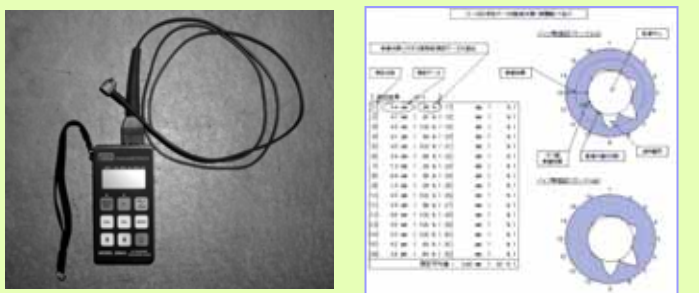
設備のトラブルは【設備に関するお医者さん】にお任せ下さい！

各種専門の技術者が、様々な診断グッズを手に診断致します。配管の延命、更新時期の決定、漏水原因の調査、詰まり等の解消方法など、様々な対策という薬を調合し、設備管理の適切な運営をサポートします。

内視鏡調査



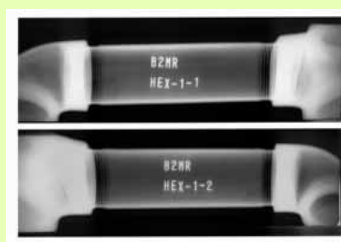
超音波肉厚測定



抜管検査



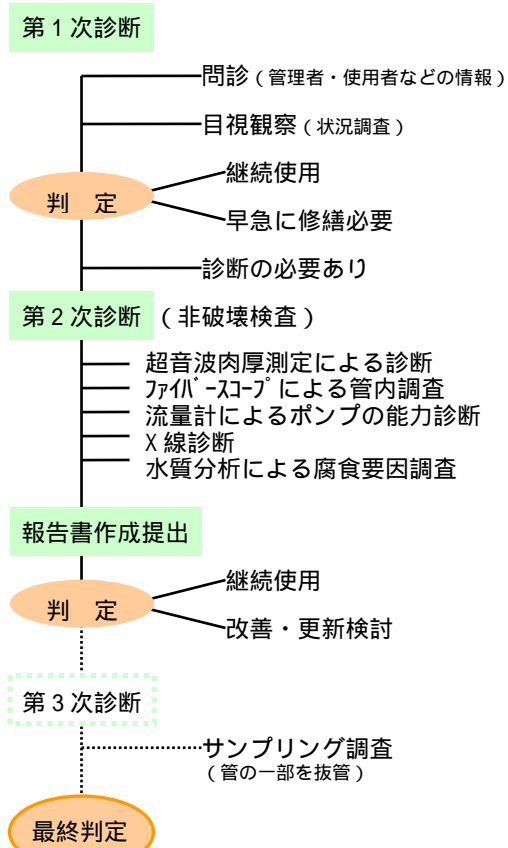
X線診断



流量測定



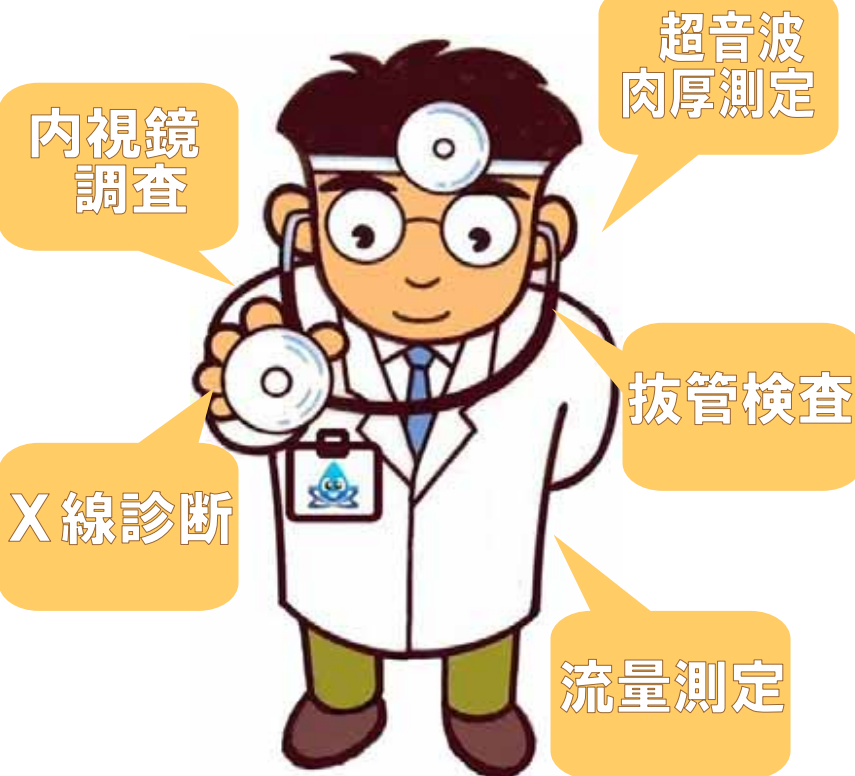
劣化診断フローシート



ご存知ですか？ 劣化診断

管内の腐食、スケールの付着、異物の堆積、あるいは管の破損。一口に劣化といっても、その状態はそれぞれの配管によって異なります。

劣化の状態を正しく知り、適切な処置を講じる為にも欠かせないのが劣化診断です。



あらゆる角度から設備配管の劣化を診断。
だから任せて安心です。

お問い合わせ・ご用命は

〒530-0046 大阪市北区菅原町8-14

日本水処理工業株式会社

TEL 06-6363-6370

FAX 06-6363-6371

<http://www.mizu-shori.com>

管材に関する診断

診断方法	診断内容
内視鏡調査	管内汚れ・詰り・傷・ルート調査・ライニング剥離・腐食
超音波肉厚測定	残存肉厚・推定余命の算出
X線診断	管内の腐食状態・残存肉厚
抜管検査	内部の目視・残存肉厚・推定余命の算出
流量測定	ポンプ能力・設計流量の確認

劣化診断以外ではこんな事も・・・

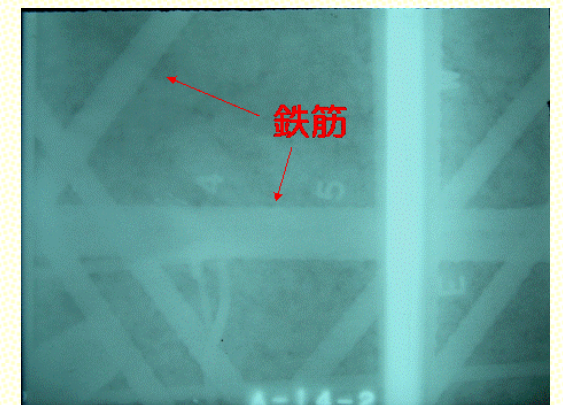
建築物のX線診断

壁、床など建築物の内部を非破壊検査で調査します。

- ・床・壁の配筋位置調査
- ・コア抜き・床壁ハツリ工事前の鉄筋・電線管位置調査



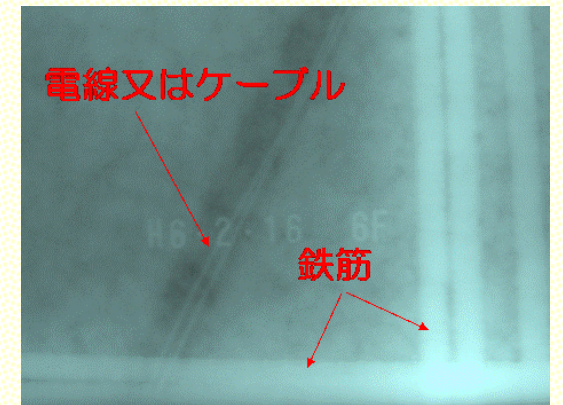
X線発生装置



X線透過写真



フィルム貼付風景



X線透過写真



フィルム現像車