

日本水処理工業株式会社はお客様の声に徹底してお応えし、即日対応で排水管洗浄から TV カメラによる原因調査までを一手にお引き受けします！

素早い対応で安心をお届けします！

排水があふれ返っているなどの緊急の依頼にもお電話一本で素早く対応し安心をお届け。
大阪市内・神戸市内・京都市内であれば、即日対応も可能です。
諦めずに、お困りの際は是非弊社へ一報を！！



洗浄作業風景



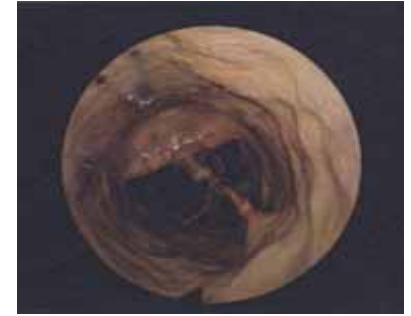
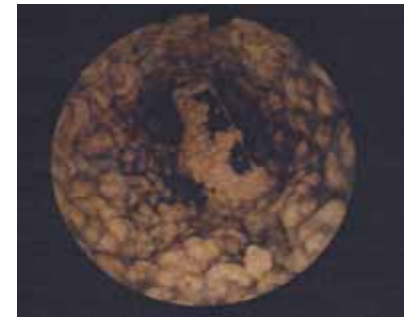
TVカメラによる原因調査

油詰りや尿石といった詰りの原因や、配管の勾配不良・破損などの症状が TV カメラにて確認可能です。
 現場状況により設備改善用資料を作成。
 (報告書はビデオ撮りでお渡し致します)



管内検査カメラシステム
 “シースネイク”

管径(40A~最高250Aまで)
 長さ(30m~最高60mまで)



詰り原因

専門的な設備劣化診断は弊社、劣化診断チームが対応させていただきます。

排水管洗浄のご案内

排水設備に関するメンテナンスを、あらゆる側面から応援します。

充実の設備でお応えします！



超高压洗浄車 2 t

圧力：20 Mpa (200 kg / c m²)
 水量：100 ℓ/min



バキューム・ダンパー車

2t車~10t車
 2t車(高压ジェット搭載)×1台
 ワンボックスタイプ

その他使用機器

高水圧洗浄機(圧力：12 MPa 水量：60 ℓ/min)
 ウォーターラム(最高圧力：0.9 MPa)
 スネークワイヤー(10m・20m・30m)

オフィスビルやマンション、新築現場や改築現場などでの排水管洗浄作業においても、迅速かつ確実な対応を致します。

マンションにおける排水管定期洗浄、ビル管に伴う定期清掃の計画・提案・実施。

お客様が一番困られる和式大便器においても、弊社ではそのまま洗浄できるノウハウがあります。脱着やはつりは一切不要です。



新築現場での引渡前の排水管洗浄や、モルタル除去の超高压洗浄にも対応させていただきます。

厨房グリストラップの清掃も、洗浄作業と同時に施工が可能です。



グリストラップ清掃前・後

お問い合わせ・ご発注は弊社センターまで

日本水処理工業株式会社

〒530-0046

大阪市北区菅原町8番14号

TEL 06-6363-6330

FAX 06-6363-6372

保険

作業中又は作業後の万一の事故に備え、保険に加入しています。

請負業者賠償責任保険 生産物賠償責任保険
 対物賠償の限度額・・・1 億円 対物賠償の限度額・・・1 億円

受託者賠償責任保険
 対物賠償の限度額・・・1 事故 1 千万円