

# アスベスト分析 合同勉強会開催のご案内

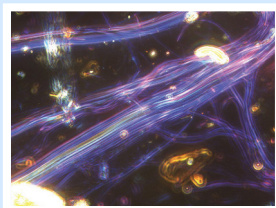
日本水処理工業では、実際の検査現場をご覧いただきながら、現状のアスベスト分析について最新の情報などをご提供する勉強会を開催しております。常に最新の情報をご提供させて頂いておりますので、初回、2回目の方の参加もお待ちしております。

開催場所 弊社 検査室及び会議室

- 内 容
- ・ JIS A 1481 2008 について
  - ・ アスベスト分析の現状と課題について
  - ・ 石綿障害予防規則改正（平成 21 年 4 月 1 日施行）
  - ・ 国土交通省アスベスト調査及び除去モデル事業について
  - ・ 厚生労働省通達及び事務連絡 基安化発 1228 第 1 号 ほか

お一人様から  
参加可能です！  
2回目のご参加も  
大歓迎です。

勉強会にご参加頂いた方に限り、リヒテライト及びウィンチャイトのSEM観察及びEDX元素組成解析の資料をお渡ししています！



クリソタイル  
屈折率 1.550 の浸液による分散染色

その他ご不明な点やご質問・ご要望等ございましたら、下記までお問い合わせ下さい。

日本水処理工業株式会社

〒530-0046 大阪府大阪市北区菅原町 8-14

TEL06-6363-6330 FAX06-6363-6372

品質管理者 営業部アスベスト分析精度対策担当 脇谷 壮太郎

新入社員研修  
などにも  
ご利用下さい

ご希望の日時を F A X にて下記まで返信頂けますようお願いいたします。

会社名 \_\_\_\_\_  
部署名 \_\_\_\_\_  
お名前 \_\_\_\_\_  
ご連絡先 \_\_\_\_\_

- 【希望日程】
- ・ 7 月 7 日（水） 15 時より 定員になりました
  - ・ 7 月 29 日（木） 15 時より 名

## FAX 06 - 6363 - 6372

〒530-0046 大阪市北区菅原町8-14

日本水処理工業株式会社

<http://www.mizu-shori.com>

アスベスト専用ダイヤル

TEL 06 - 6363 - 5660

代表TEL 06 - 6363 - 6330