

アスベスト分析について

合同勉強会開催のご案内

日本水処理工業では、実際の検査現場をご覧いただきながら、現状のアスベスト分析について最新の情報などをご提供する勉強会を開催しております。

皆様のアスベスト分析についての理解を深めるお手伝いができれば幸いです。

是非、ご参加下さいますようお願い申し上げます。

開催場所 弊社 検査室及び会議室

内 容

- ・ アスベストについて
 - ・ JIS A 1481 2008 について
 - ・ アスベスト分析の現状と課題について
 - ・ 石綿障害予防規則改正（平成 21 年 4 月 1 日施行）
 - ・ 国土交通省アスベスト調査及び除去モデル事業について
- 実際に走査電子顕微鏡（SEM・EDX）や位相差顕微鏡などによるアスベストの観察も体験して頂きます。

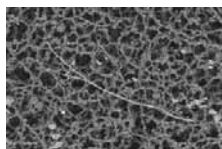


エネルギー分散型X線分析装置搭載走査電子顕微鏡

お一人様から
参加可能です！

2回目のご参加も
大歓迎です。

その他ご不明な点やご質問・ご要望等ございましたら、どうぞお気軽に下記までお問い合わせ下さい。



試料；白石綿 倍率；2,500倍

日本水処理工業株式会社

〒530-0046 大阪府大阪市北区菅原町8-14

TEL06-6363-6330 FAX06-6363-6372

品質管理者 営業部アスベスト分析精度対策担当 脇谷 壮太郎

新入社員研修
などにも
ご利用下さい

ご希望の日時をFAXにて下記まで返信頂けますようお願いいたします。

会社名 _____

部署名 _____

お名前 _____

ご連絡先 _____

- 【希望日程】
- ・ 9月 8日（火） 15 時より 名
 - ・ 9月 15日（火） 15 時より 名
 - ・ 9月 17日（木） 15 時より 名
 - ・ 9月 29日（火） 15 時より 名

FAX 06 - 6363 - 6372

〒530-0046 大阪市北区菅原町8-14

日本水処理工業株式会社

AQUA NET <http://www.mizu-shori.com>

アスベスト専用ダイヤル

TEL 06 - 6363 - 5660

代表TEL 06 - 6363 - 6330