



# 水処理NEWS

since  
1971



～調査から改善までワンストップで対応します～

Vol.9

## アスベスト分析



アスベスト材料採取



アスベスト気中濃度測定

解体・改修工事に欠かせない調査です！

- ★解体、改修工事に伴うアスベスト材料分析
  - ★解体、改修工事中のアスベスト気中濃度測定
- 確かな精度でワンストップ対応致します！！

## 竣工引渡前の衛生業務



水槽清掃



水質検査



排水管  
洗浄

発注業務の



手間削減！

竣工間際の忙しい時期に重なる衛生業務  
1社にまとめることで発注業務を削減！  
トータルコストも合理的に。

## 雨水管 高圧洗浄



雨水配管



雨水会所



雨水側溝

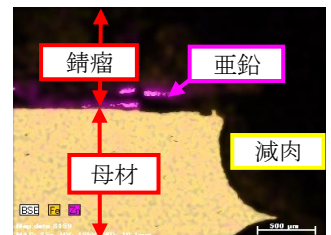
ゲリラ豪雨や梅雨による浸水被害の予防に！！

雨水配管や側溝の詰まりによる  
ゲリラ豪雨や梅雨での浸水被害対策！  
事前に洗浄をお勧め致します。

## 腐食要因調査（配管劣化診断）



腐食性ガスサンプリング



電子顕微鏡写真

原因の追究！解明！でトラブル回避！

- ★腐食性ガスの定性・定量分析
  - ★腐食生成物質の特定、腐食による破断面を電子顕微鏡（SEM-EDX）を用いて調査
- 腐食配管の郵送にも対応致します！！

## 溶接ヒューム測定

2021年4月1日～

労働安全衛生法の改定

金属アーク溶接を行う屋内作業場では、  
溶接ヒュームの濃度測定が必要になります。

## アスベスト（法改正と規制の強化）

大気汚染防止法の改正  
作業基準、一部建材の飛散レベル改正（2021.4月～）  
石綿障害予防規則の改正・規制の強化  
分析者・調査者は有資格制へ（2023.10月～）  
【※関係法令等のご相談も随時承ります】