



花粉測定

くしゃみが止まらない!? それ花粉が原因かも

3 すべての人に健康と福祉を



≫ 花粉は一年中私たちのそばに…

年間花粉カレンダー（近畿エリア）

【日本花粉学会会誌 参照】

花粉名	1月	2月	3月	4月	5月	6月	7月	8月	9月	10月	11月	12月
ハンノキ属	■					■						
スギ	■									■		
ヒノキ		■	■		■							
イネ科			■				■					
ブタクサ属								■				
ヨモギ属								■				
カナムグラ								■				

≫ アレル物質は花粉の中に存在しています



花粉



水分



水分等と反応し花粉の殻が割れ、中に存在するアレル物質が放出



放出されたアレル物質が粘膜に付着しアレルギー反応が出てしまいます。

≫ 花粉測定の流れ

①花粉をプレパラートなどで捕集します。

捕集法はさまざまに空気中浮遊捕集、スタンプ捕集、ダラム法など現場にあった方法で捕集します。また捕集は屋内外で対応可能です。

空気中浮遊捕集

室内の空気中に花粉が浮遊しているか調査



スタンプ捕集

エアコンフィルターに花粉が付着しているか調査



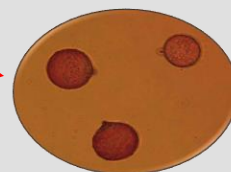
②捕集した花粉を専用液で染色し、顕微鏡にて定性・同定確認を行います。

顕微鏡確認

捕集した花粉を専用液で染色後、顕微鏡にて花粉の有無を確認します。

※定量は対応できません。

※基準値がない為、結果は参考値となります。



≫ エアコンで花粉対策が可能です

花粉対策フィルター（空調機メーカー開発品）を吸込グリルとプレフィルターの間に挟み、取付けるだけ！

【フィルター効果】

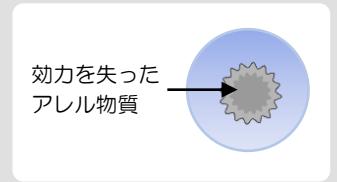
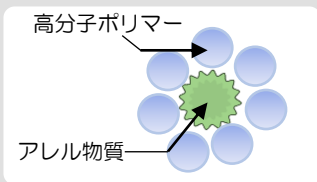
フィルターに花粉やダニが付着すると、花粉の殻が割れてアレル物質が発生します。そのアレル物質の周りをフィルターの高分子ポリマーが取り囲みます。そして、コーティングされたアレル物質の効力を失わせることができます。



【花粉対策フィルター】



【対策フィルター取付後】

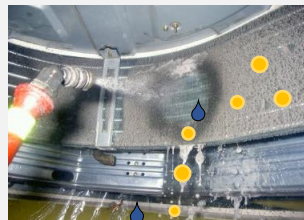


水処理 ならではの！！
私たちに任せください

エアコン内部の熱交換器（フィン）には、ホコリ等と一緒に**花粉**も溜まっています。その状態でエアコンを稼働させると、溜まっていた花粉が部屋中に**飛散**してしまいます。エアコン分解洗浄をすることにより、花粉を含んだ汚れの除去、吸込・吹出風量が改善されます。花粉対策フィルター取付前に洗浄すれば空気とフィルターの接触量が増加し、より効果的です。また、冷暖房能力も改善される為、**省エネ効果**も得られます。



風速2.5m/s



洗浄中



▲風速4.2m/s

≫ アレル物質検査・測定

花粉以外にもアレル物質の検査・測定が可能です。



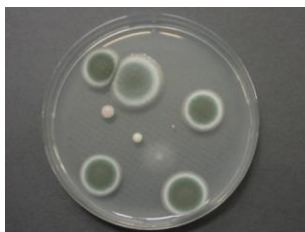
シックハウス測定

シックハウス症候群の原因となるホルムアルデヒド等のVOC測定です。



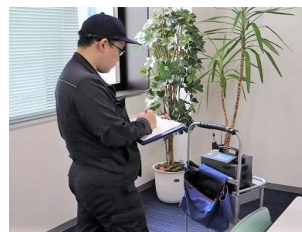
ダニアレルゲン検査

ダニ検査用チェッカーを用いてアレルゲンレベルを確認します。



細菌・真菌(カビ)検査

空气中に浮遊している細菌真菌を培地で培養し検査します。



空気環境測定

粉塵量（ホコリ等）、一酸化炭素、二酸化炭素、温度、気流を測定します。

- 大阪府知事許可
- 一般建設業 機械器具設置工事業
- 一般建設業 管工事業
- 一般建設業 防水工事業
- 一般建設業 電気工事業
- 濃度に係る計量証明事業

- 作業環境測定機関
- 建築物飲料水水質検査業
- 建築物空気環境測定業
- 建築物飲料水貯水槽清掃業
- 建築物排水管路清掃業
- 水道法第20条登録機関

- 温泉成分分析機関
- 土壤汚染対策法指定調査機関
- 簡易専用水道検査機関
- 毒物劇物一般販売業
- 第一種フロン類回収業登録

